

つくば市 ハザードマップ

この地図は、つくば市内の避難所・給水施設・病院・消防署・警察署などの防災拠点を記載しているほか、土砂災害警戒区域・洪水浸水想定区域のハザード区域を記載しています。お住いの地域の情報を確認してください。

洪水浸水想定区域 (水防法第14条第1項)

小貝川及び桜川が氾濫したことを想定し、浸水が予想される区域と想定される浸水深を示しています。想定した大雨は次のように設定しています。

洪水浸水想定基準

《小貝川》
指定の前提となる降雨
小貝川流域、黒子上流域の72時間総雨量778mm

《桜川》
流域全体に48時間総雨量で746mm、ピーク時の1時間に77mmの降雨がある場合

尚、本地図に示した浸水想定はあくまでも予想です。気象条件によって着色場所以外の所も浸水する可能性もありますので、十分注意してください。
※ 想定を超える降雨、支川のはん濫や内水によるはん濫などは考慮していません

桜橋(田土部)上流については、桜川洪水浸水想定区域を予測するための氾濫シミュレーションで得られた参考情報を用いており、水防法第14条第1項に基づく洪水浸水想定区域とは異なります。
[想定基準]
流域全体に48時間総雨量で746mm、ピーク時1時間に77mmの降雨がある場合

浸水深の見方

水深の目安

- 5.0m 2階の軒下までつかる程度
- 3.0m 1階の軒下までつかる程度
- 0.5m 1階の床下までつかる程度

浸水想定区域の指定の対象となる河川

土砂災害警戒区域

《土砂災害特別警戒区域》
崩壊等が発生した場合には、建築物に破損が生じ、住民等の生命または身体に著しい危害が生ずるおそれのある区域

《土砂災害警戒区域》
崩壊等が発生した場合には、建築物に破損が生じ、住民等の生命または身体に危害が生ずるおそれのある区域

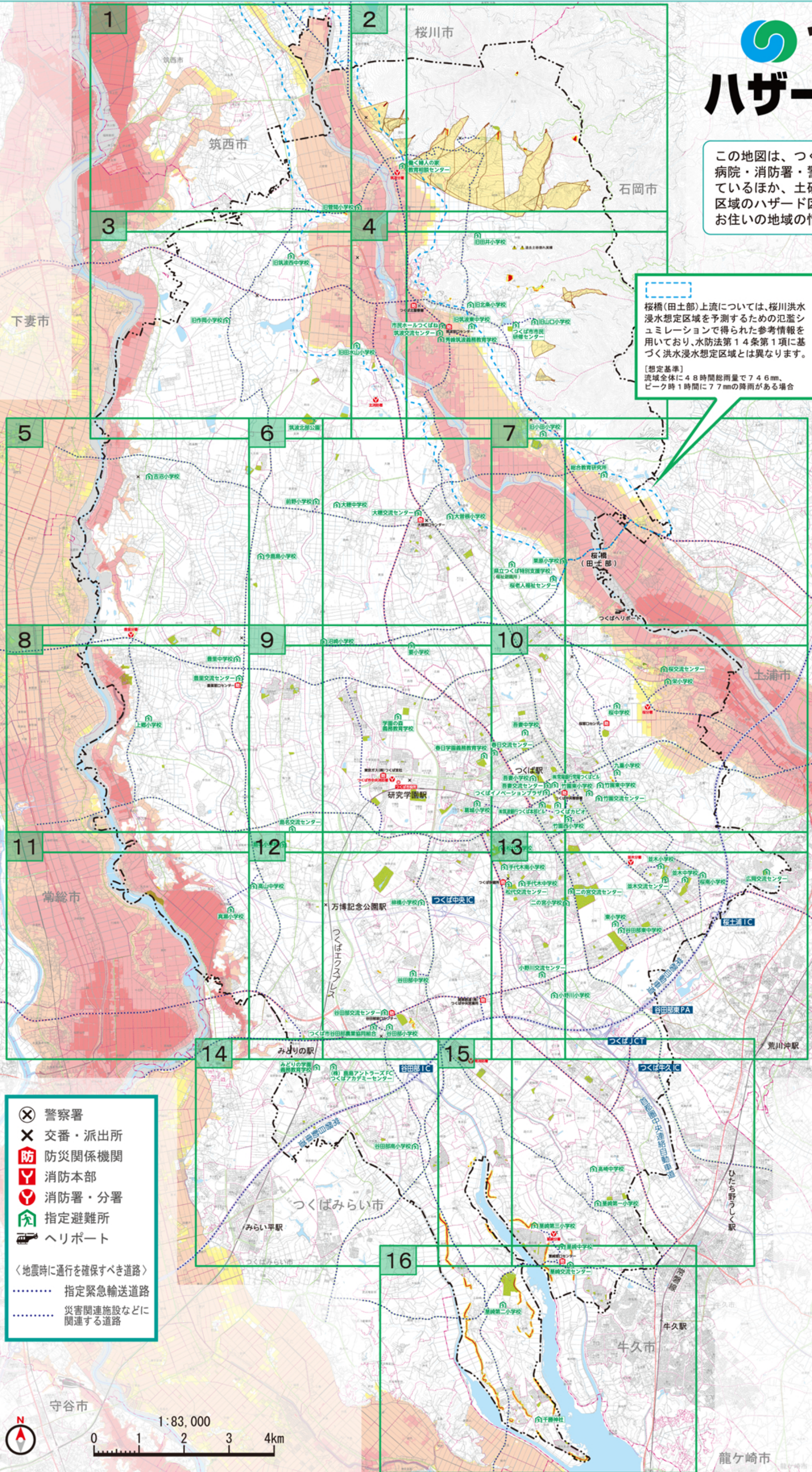
稲敷郡 阿見町

急傾斜地

- 土砂災害特別警戒区域 (レッドゾーン)
- 土砂災害警戒区域 (イエローゾーン)

土石流

- 土砂災害特別警戒区域 (レッドゾーン)
- 土砂災害警戒区域 (イエローゾーン)



- ⊗ 警察署
- × 交番・派出所
- 防 防災関係機関
- 消防本部
- 消防署・分署
- 指定避難所
- ヘリポート

〈地震時に通行を確保すべき道路〉

- 指定緊急輸送道路
- 災害関連施設などに関連する道路

